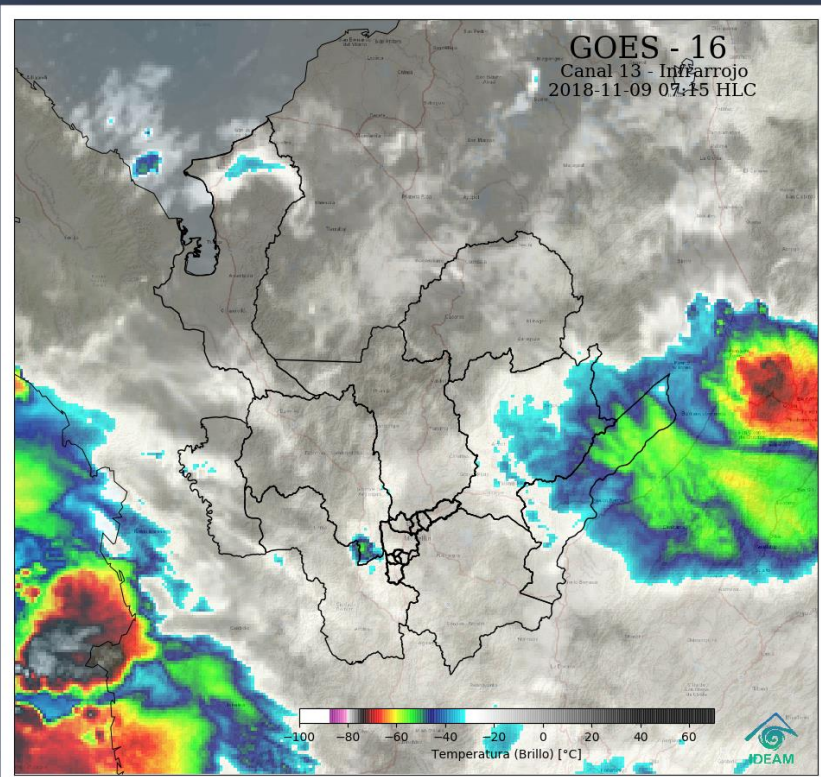


Informe Mañana

Condiciones actuales

Noviembre 9 de 2018

Imagen Satelital



Condiciones Actuales

En la madrugada y primeras hora de la mañana, prevaleció cielo mayormente cubierto en gran parte del departamento. Se registraron lluvias fuertes en Oriente, Magdalena Medio, Bajo Cauca y Oriente. En Aburrá y Urabá se presentaron lluvias ligeras.

Aeropuertos:
Rionegro: 16°C - Niebla
Medellín: 20°C - Mayormente nublado
Carepa: 26°C - Mayormente nublado

Se estima cielo mayormente cubierto con lluvias entre ligeras y moderadas sobre Magdalena Medio y Nordeste. En el valle de Aburrá, Occidente y Urabá se prevén lluvias ligeras.

Temperatura de brillo (°C) representada en la imagen satelital.
Canal Infrarrojo GOES 16 - IDEAM
Noviembre 9 de 2018 - Hora 07:15 a.m.

ALERTAS HIDROLÓGICAS



alerta
ROJA

Incrementos en ríos La Miel, Guarinó y Samaná.

Se eleva el nivel de esta alerta dado que se prevén incrementos del nivel de los ríos Guarinó, La Miel y Samaná entre otros cauces superficiales que drenan al río Magdalena.

Incrementos súbitos río Nare

En los últimos días se han reportado varias crecientes súbitas en algunos afluentes al río Nare.

alerta
NARANJA

Nivel alto río Atrato

Continúa el ascenso en el nivel de la parte media y baja del cauce principal del río Atrato, desde el municipio de Vigía del Fuerte hacia aguas abajo.

Crecientes ríos de montaña (Magdalena).

Lluvias antecedentes que han saturado los suelos de la cuenca de los ríos Buey, San Bartolo, Nare, Cimitarra y sus afluentes (aportantes al río Magdalena).

Crecientes ríos de montaña (Atrato).

Río Uramita y otros afluentes de la parte alta de la cuenca del río Sucio, a la altura de los municipios de Cañasgordas, Uramita y Dabeiba (sector de la Arenera).

Crecientes ríos de montaña (Cauca).

Alertas en ríos Tarazá, Arma, San Juan, Porce, San José, Tenche, El Bagre, Nechí y sus afluentes, entre otros ríos de montaña que drenan hacia el río Cauca, condición hidrológica que podría aumentar súbitamente el nivel de estos cauces ante el paso de una lluvia fuerte.

Crecientes súbitas en AMVA.

Se mantiene esta alerta dado que se prevé incrementos en los niveles de las quebradas que atraviesen la ciudad, como La Loca, Canadá Negra, Mal Paso entre otras, incluido el río Medellín

alerta
AMARILLA

Creciente ríos de Urabá.

Alerta ante la probabilidad de crecientes súbitas en los cauces y quebradas afluentes a los ríos León, Mulatos y San Juan, entre otros que drenan directamente al Golfo de Urabá.

Incremento súbito en río Cauca entre Valdivia y Caucasia.

Se mantiene esta alerta en el río Cauca en el tramo entre Valdivia y Caucasia, por tendencia al ascenso dado a las pruebas de vertedero que se han venido desarrollando.



ALERTAS POR DESLIZAMIENTOS

alerta
NARANJA

Deslizamientos de tierra (6)

Moderada posibilidad de deslizamientos de tierra en zonas de alta pendiente localizadas en 6 municipios.

alerta
AMARILLA

Probabilidad baja (58)

Baja posibilidad de deslizamientos de tierra en zonas de alta pendiente localizadas en 58 municipios.



Especial Atención en Vías

Medellín - Apartadó
Medellín - Quibdó
Bogotá - Medellín - Bogotá.
Santafé de Antioquia - Medellín
Santuario - Cruce Ruta 45 (Caño Alegre)
Medellín - Bolombolo (La Huesera)
La Felisa - La Pintada
Medellín - Costa Atlántica a la altura de Valdivia.
Barbosa - Cisneros
Cisneros - Puerto Berrío (Incluye el Puente sobre el Río Magdalena)

CONDICIONES EN EL GOLFO DE URABÁ



ALTAMAR:
Vientos del oeste con velocidades entre 7-20km/h.
ZONAS COSTERAS:
Vientos sur con velocidades entre 2 y 9 km/h.
ALTURA DEL OLEAJE:
Entre 0,4 - 0,6 metros.

Síguenos en:

